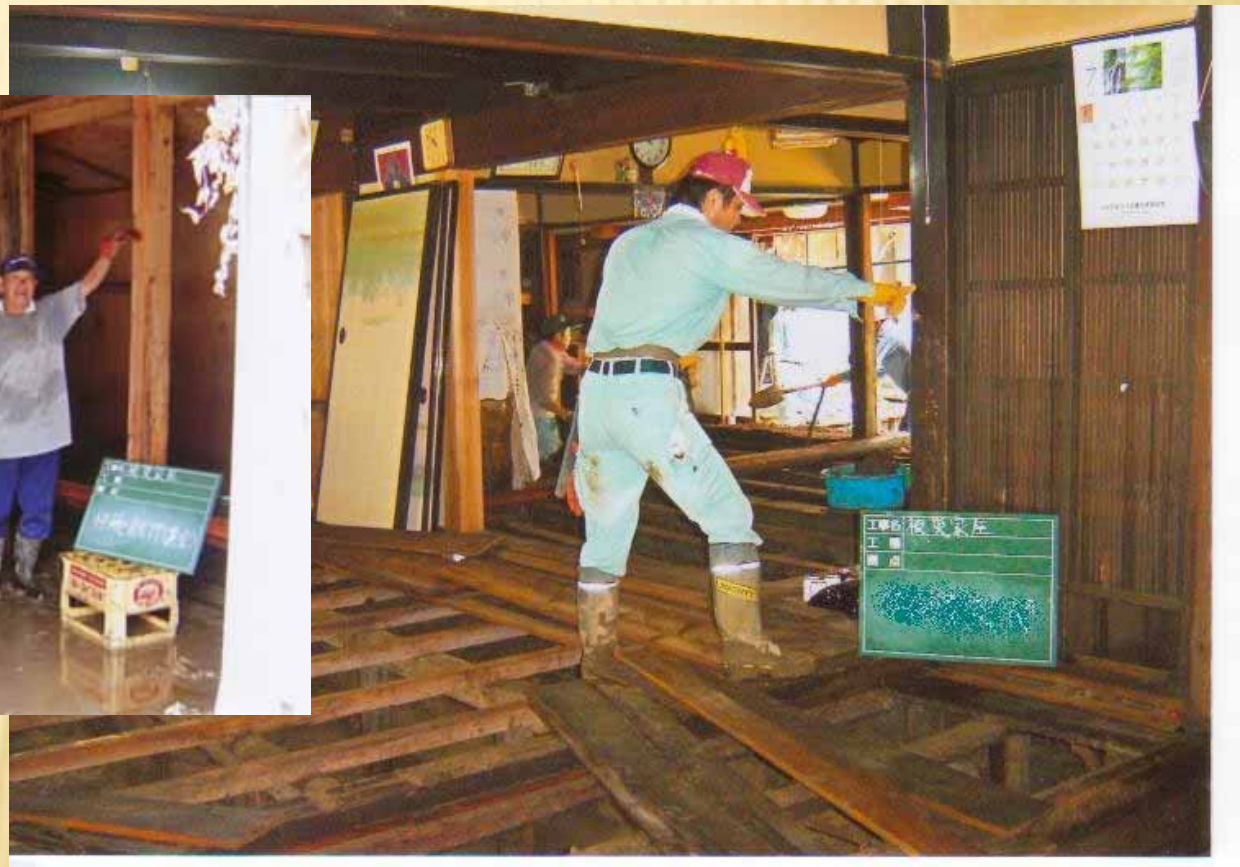


災害対応の状況 5

○対策会議の役割 各町内の状況把握と市からの情報伝達

1. 被害状況の把握
2. 断水対策(復旧情報、給水車運行の周知)
3. 仮設トイレ設置要望
4. 災害ごみの集積場所決定
5. 家屋消毒の順番調整
6. 被災証明の写真撮影、申請取りまとめ

罹災証明の写真撮影



災害対応の状況 5

○対策会議の役割 各町内の状況把握と市からの情報伝達

1. 被害状況の把握
2. 断水対策(復旧情報、給水車運行の周知)
3. 仮設トイレ設置要望
4. 災害ごみの集積場所決定
5. 家屋消毒の順番調整
6. 被災証明の写真撮影、申請取りまとめ
7. 災害ボランティアの振り分け

消防団、ボランティアの連携

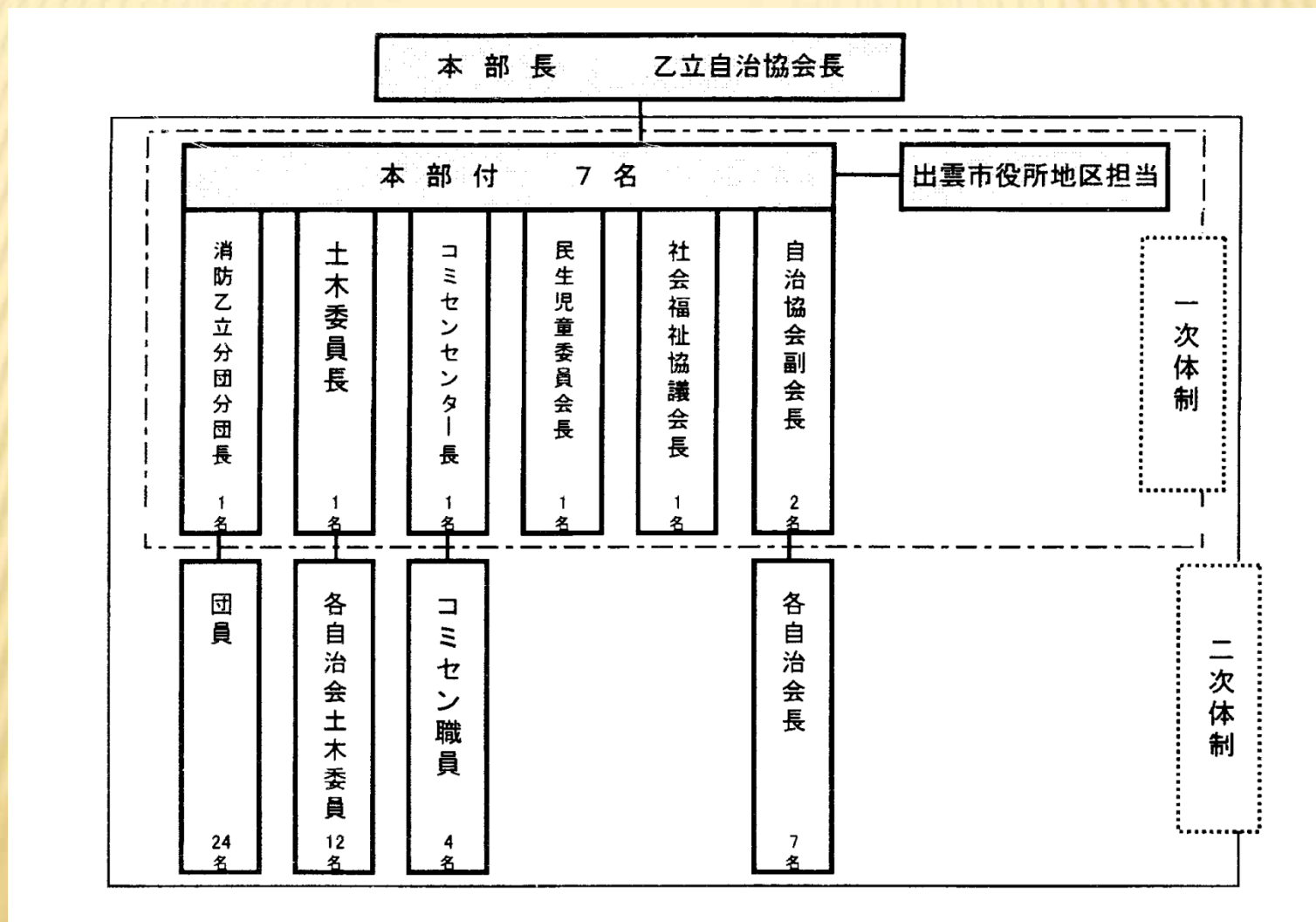


災害対応の状況 5

○対策会議の役割 各町内の状況把握と市からの情報伝達

1. 被害状況の把握
2. 断水対策(復旧情報、給水車運行の周知)
3. 仮設トイレ設置要望
4. 災害ごみの集積場所決定
5. 家屋消毒の順番調整
6. 被災証明の写真撮影、申請取りまとめ
7. 災害ボランティアの振り分け
8. 心身のケア

乙立地区災害対策本部組織図



乙立災害本部の活動風景



平成21年7月の大雨により立ち上がった対策本部

まとめ

早めの避難、適切な誘導

- ・ 水位等を確認し、早めの避難広報
- ・ 危険な箇所（橋梁）を見張り、通行止め

まとめ

早めの避難、適切な誘導

- ・ 水位等を確認し、早めの避難広報
- ・ 危険な箇所（橋梁）を見張り、通行止め
- ・ 要支援者の避難誘導
- ・ 一時避難所の設置
- ・ 消防団との緊密な連携

まとめ

早めの避難、適切な誘導

- ・ 水位等を確認し、早めの避難広報
- ・ 危険な箇所（橋梁）を見張り、通行止め
- ・ 要支援者の避難誘導
- ・ 一時避難所の設置
- ・ 消防団との緊密な連携

○復旧活動の調整

- ・ 優先順位の決定
- ・ きめ細かく巡回し、被災状況の把握
住民の安心感、ニーズの把握

地域情報に精通した地区災害対策本部だからできた！

災害復旧の様子 1



災害復旧の様子 2



この災害を教訓にして、災害に強い河川整備が進められました！

災害復旧した神戸川の様子

平成20年 3月



乙立橋付近



わかあゆの里付近

災害復旧した立久恵峡の吊り橋

平成20年3月(2008)



酔さん橋



浮嵐橋

ボランティアの皆さん



人と人とのつながりの大切さ



平成23年度 自主企画事業
ふるさとづくり部・乙立自治協会 共催

7.19避難訓練と防災学習会



平成23年度 自主企画事業
ふるさとづくり部・乙立自治協会 共催

7.19避難訓練と防災学習会



平成23年度 自主企画事業
ふるさとづくり部・乙立自治協会 共催

7.19避難訓練と防災学習会



2011年4月29日 5年ぶりに リニューアルオープンした わかあゆの里



施設案内図



立久恵薬師から望む管理棟

この災害を経て・・・

※ 「安全・安心な乙立町」、^ま「癒しの乙立町」^ちをめざしたまちづくり





A scenic view of a mountain range with autumn foliage. The mountains are covered in trees with vibrant autumn colors, including yellows, oranges, and reds. In the foreground, there are dark, silhouetted trees. A suspension bridge with a red tower is visible in the lower part of the image. The sky is clear and blue.

ご静聴ありがとうございました