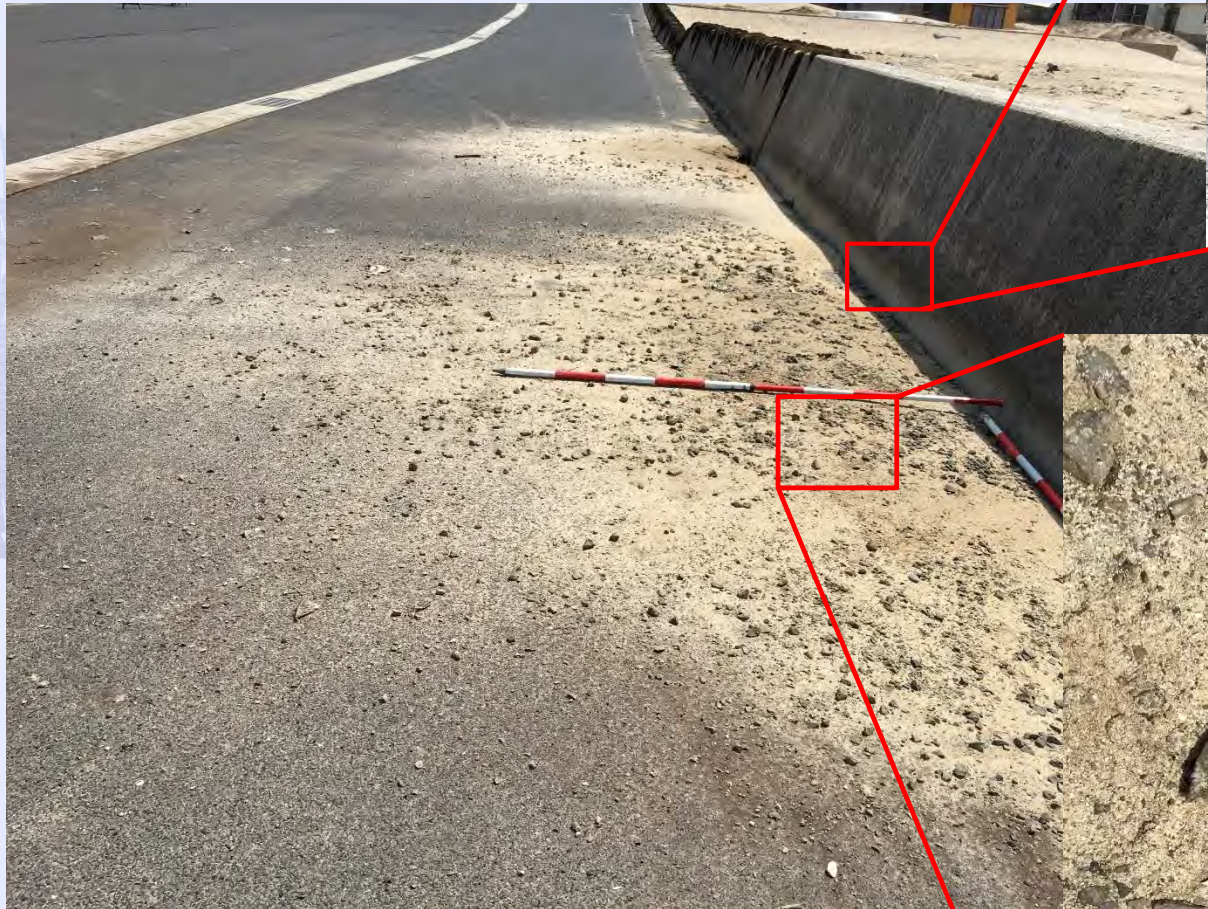


波根港



半径約3メートルで堆積している液状化の砂、礫。
礫のサイズは4cmほど大きく、噴出された時の大きな水圧があったことを示している。

波根港



半径約3メートルで堆積している液状化の砂、礫。
礫のサイズは4cmほど大きく、噴出された時の大きな水圧があったことを示している。

波根港



2018/04/10

波根港

